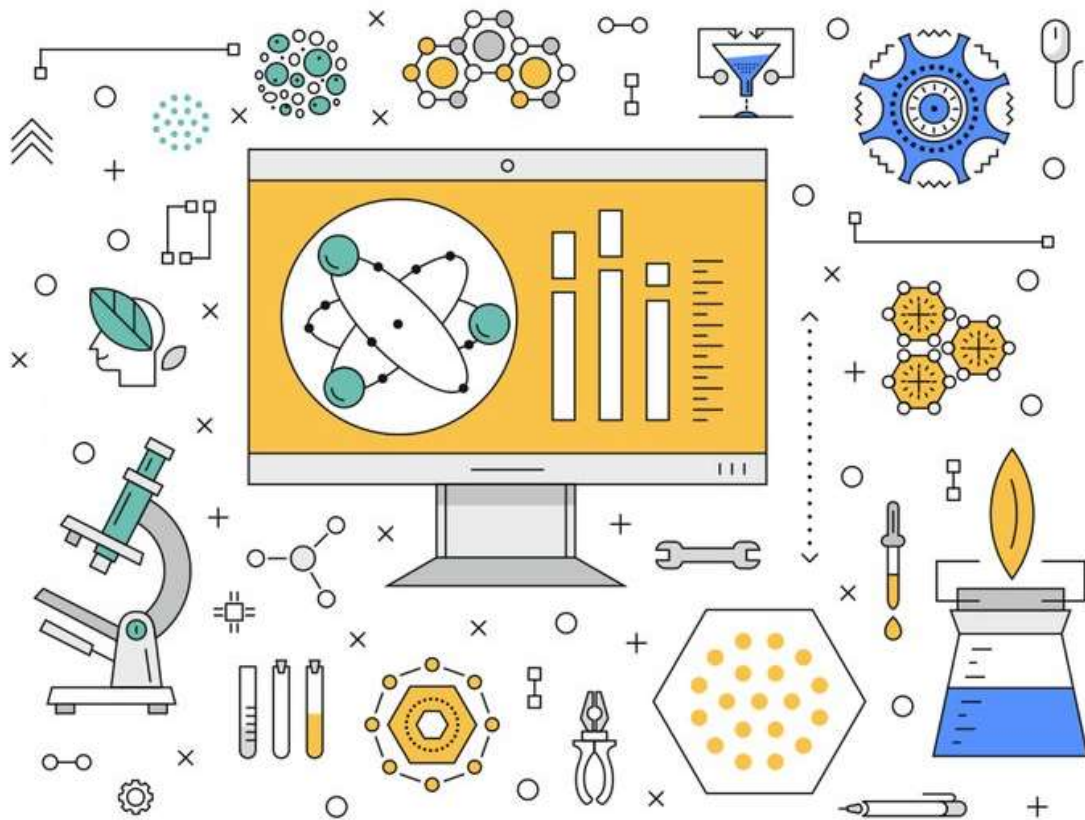


# Проектная школа «Реактор»



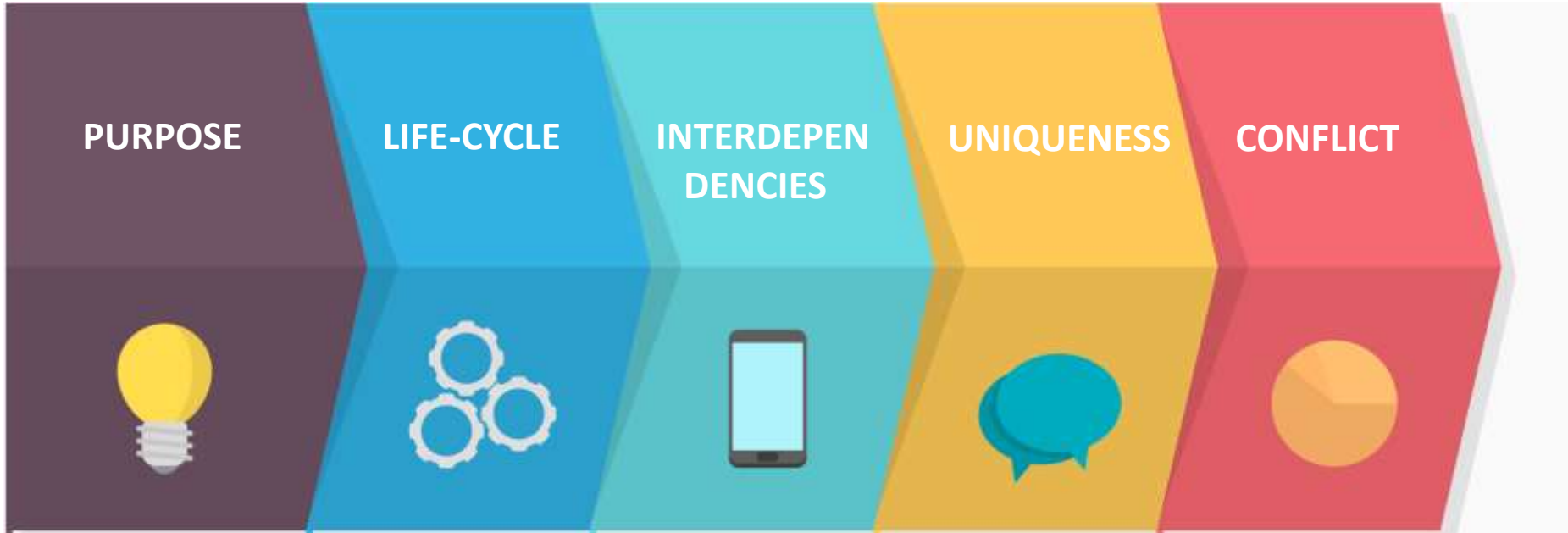
# Проект

- Обособлен от другой деятельности;
- Ограничен во времени, имеет динамичное развитие;
- Направлен на новое, ориентирован на движение вперед, цель – достижение конкретного результата, успеха;
- Реализует творческие и новаторские подходы;
- Уникален;
- Опирается на междисциплинарность;
- Зависит от наличия ресурсов;
- Создает продукт, несет ответственность за качество;
- Ориентирован на клиента и оказание услуг;
- Свободен от иерархических структур.



# Характеристики проекта

- Цель
- Назначение проекта
- Взаимозависимость
- Зависимость
- Устранение противоречий



○ Жизненный цикл

○ Уникальность

# Характеристики проекта

---



## ЦЕЛЬ

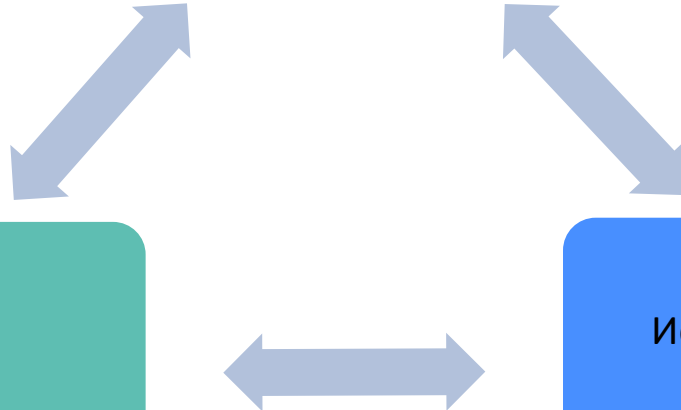
Конкретный продукт или результат

## ГРАФИК

Даты начала и завершения

## РЕСУРСЫ

Исполнители, фонды, оборудование, информация, вспомогательные средства



# Постановка проблемы

Выявление несоответствия того, что требуется к тому, что имеется

Поиск противоречия

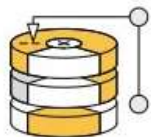
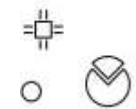
Формулировка ситуации, которая требует изменения

Осознание потребности

Описание замысла продукта

Поиск фундаментальной или прикладной проблемы

Обоснование научной гипотезы



# Постановка проблемы

---

- **ДЛЯ КОГО?** Определение аудитории проекта, потенциальных пользователей и заказчиков
- **ЗАЧЕМ?** Обозначение задачи, которая решается в результате проекта
- **ЧТО?** Описание планируемого результата, продукта



# Выбор модели



Продукт

Услуга

Массовый потребитель

Индивидуальный  
потребитель

B2B / B2C

B2G

Физическая реализация

Виртуальная реализация

# Выбор канала сбыта





# Цепочка потребителей

Саботажники

Лица, принимающие решения

Держатели бюджета

Рекомендатели

Агенты влияния

Конечные пользователи



# Ключевые ресурсы



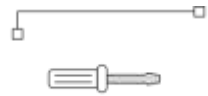
x



x



+



x

o

x



## **МАТЕРИАЛЬНЫЕ:**

материальная база (офисные помещения, место расположения компании), ресурсы товаров и услуг (производственное оборудование, сырье)

## **ФИНАНСОВЫЕ:**

капитал, кредит, венчур, лизинговая линия, факторинг, финансирование со стороны поставщиков

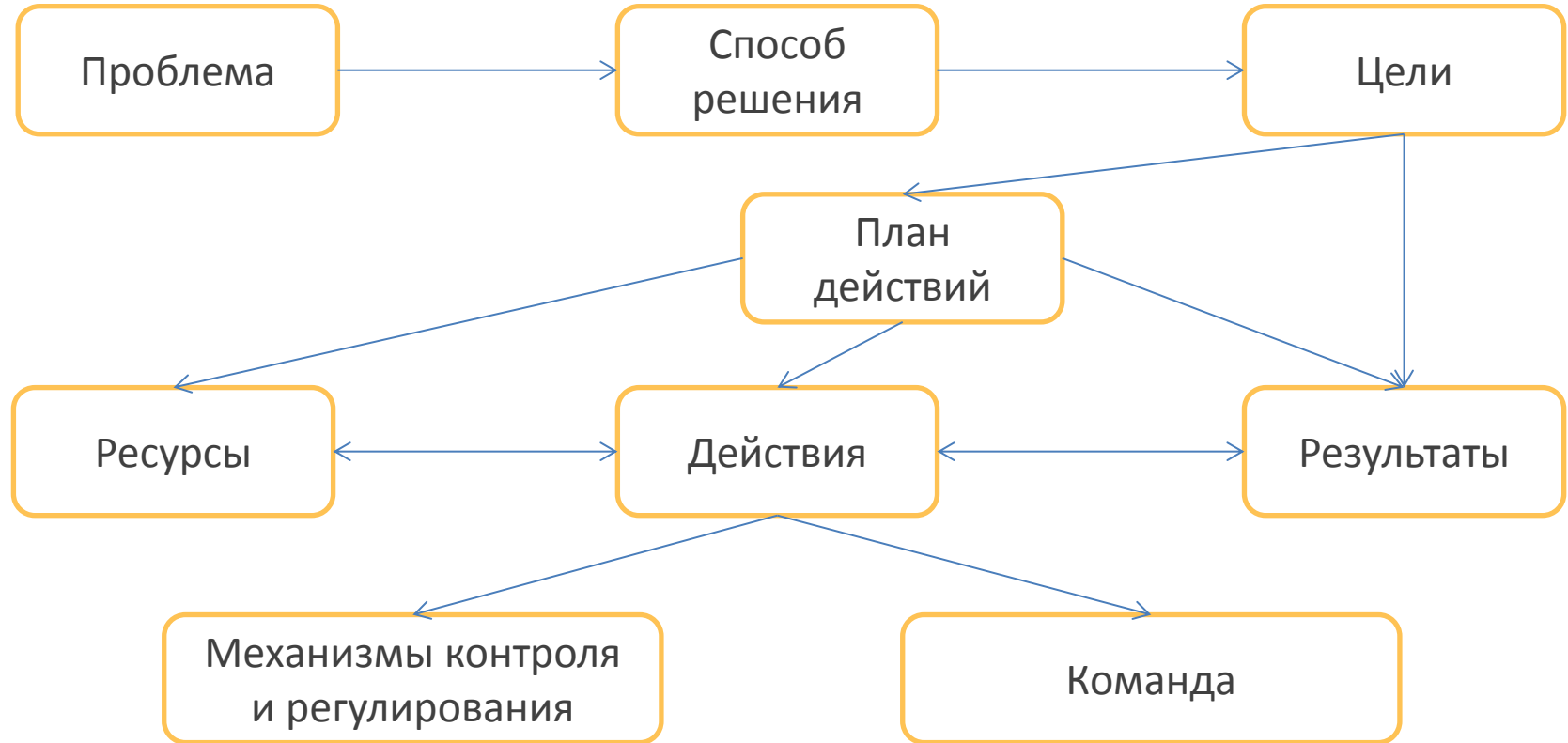
## **ЛЮДСКИЕ:**

личные рекомендации (наставники, преподаватели, тренеры), консультанты компании, сотрудники

## **ИНТЕЛЛЕКТУАЛЬНЫЕ:**

товарный знак, авторское право, контракт, патент

# Схема проекта





# РЕАКТОР

**ВСЕРОССИЙСКИЙ КОНКУРС  
ЕСТЕСТВЕННО-НАУЧНЫХ  
И ИНЖЕНЕРНЫХ ПРОЕКТОВ  
ШКОЛЬНИКОВ И СТУДЕНТОВ**

[Подать заявку](#)

[reactor.su](https://reactor.su)

[konkurs.reactor.su](https://konkurs.reactor.su)